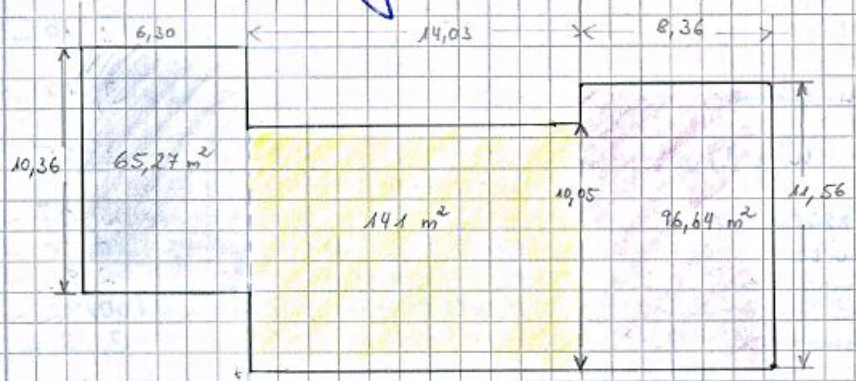


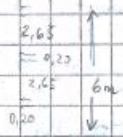
Lendershof

Bj 1975

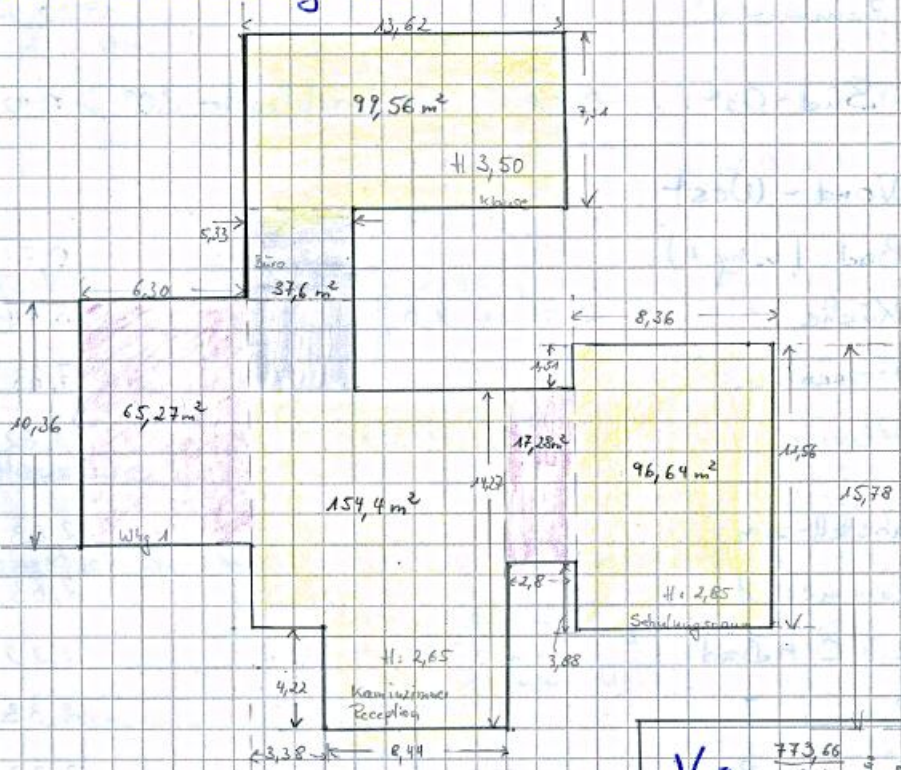
Wohnraumberechnung OG



gesamt OG: 302,91 m²



Wohnraumberechnung EG



gesamt EG: 470,75 m²

$$V = \frac{773,66}{0,3} = 2578 \text{ m}^3$$

da die Deckenhöhe 2,65m - 2,85m (statt 2,5m) → 0,3 statt 0,32

Boden gegen Keller: 65,27 + 18,8 + 154,4 + 17,28 + 96,61 = 352,36
 Boden gegen Erdreich: 18,8 + 99,56 = 118,36